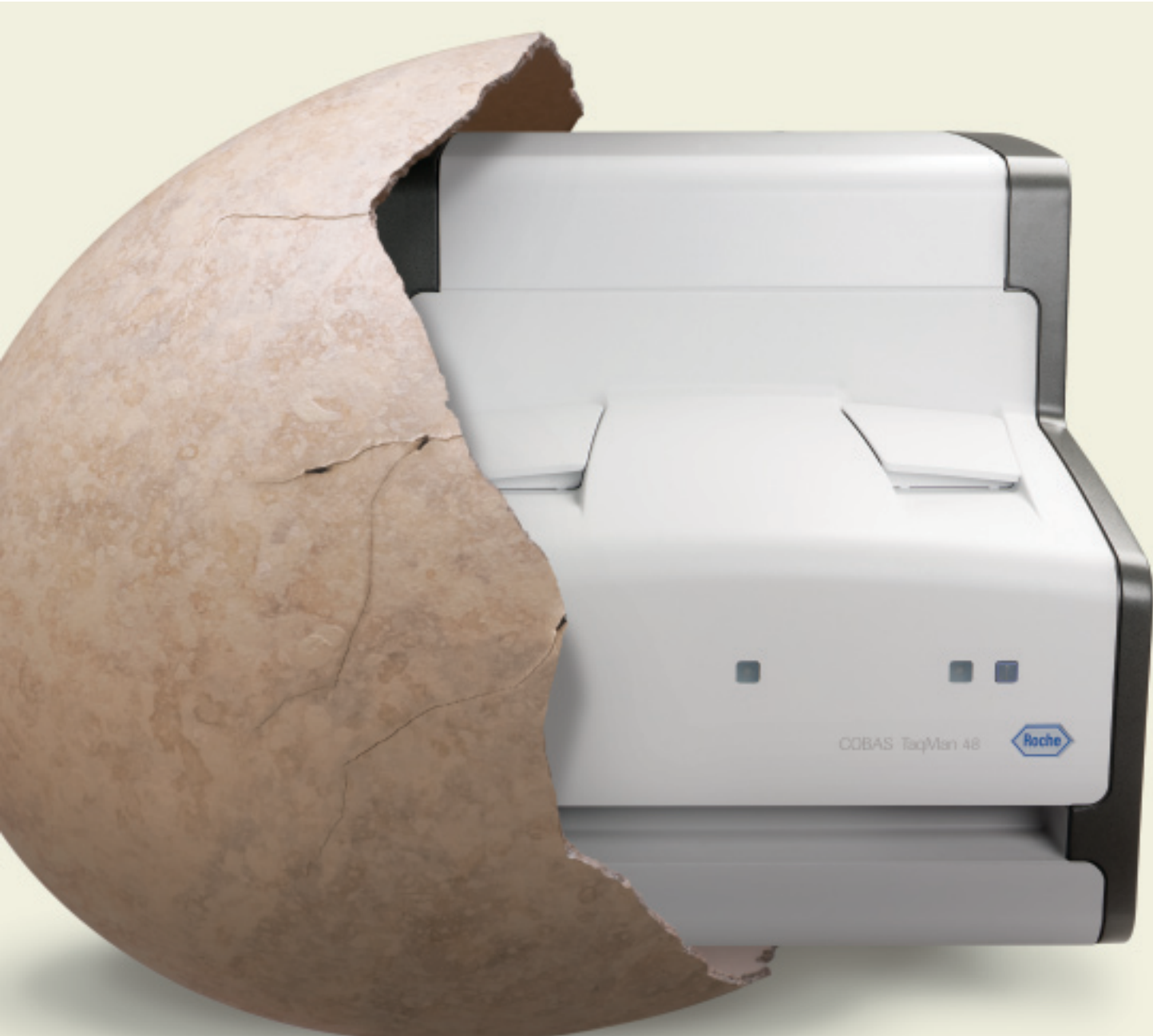


# Revoluciones i PCR



Prezantimi i

## COBAS TaqMan 48 Analyzer

### Në front të evolucionit të PCR

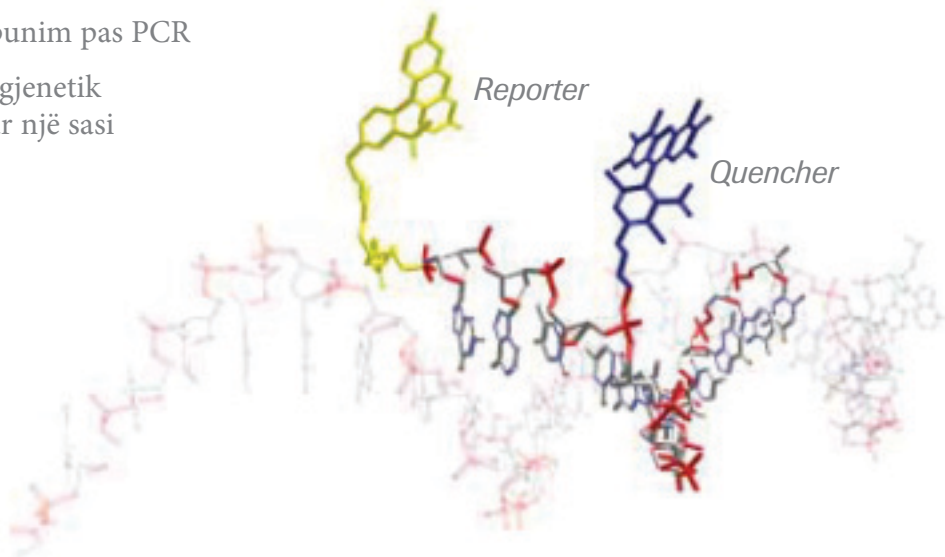
Që nga viti 1991 kur Roche fitoi të drejtën për PCR, misioni i saj ka qenë të kuptojë plotësisht potencialin e kësaj teknologjie të mahnitshme diagnostikuese molekulare. Si rezultat, Roche ka vendosur shumë piketa në ndjekjen e avancimit të shkencës së PCR-së, të tilla si futja e testeve standarde të PCR për përdorim në diagnozën klinike dhe testin e parë të standardizuar të PCR të aftë për zbulimin e infeksioneve të hepatitit C dhe hepatitit B.

Dhe tani me prezantimin e Analizatorit COBAS TaqMan 48, Roche ju ndihmon dhe njëherë **Të rrisni potencialin tuaj në PCR me këto përfitime unike:**

### Shpejt

### Real-time PCR lejon zbulim të shpejtë të RNA/DNA

- Përdor një sondë oligonukleotidi të etiketuar me fluoreshencë për të zbuluar produkte specifike të amplifikimit të acidit nukleik pasi ato grumbullohen në kohë reale
- Redukton nevojën për përpunim pas PCR
- Mund të shfaqë materialin gjenetik brenda orëve duke përdorur një sasi minimale të mostrës



# Zhvilloni

## I thjeshtë

Analizatori i mbyllur nuk kërkon ndërhyrje nga përdoruesi pasi të përfundojë ngarkimi i mostrës



- Redukton mundësinë e kontaminimit të mostrës
- Shkurorton kohën e përgjigjes
- Thjeshton punët përgatitore
- Optimizon fluksin e punës së laboratorit



*Analizuesi është projektuar për të amplifikuar mostrat e përgatitura të acidit nukleik në një proces të vetëm.*

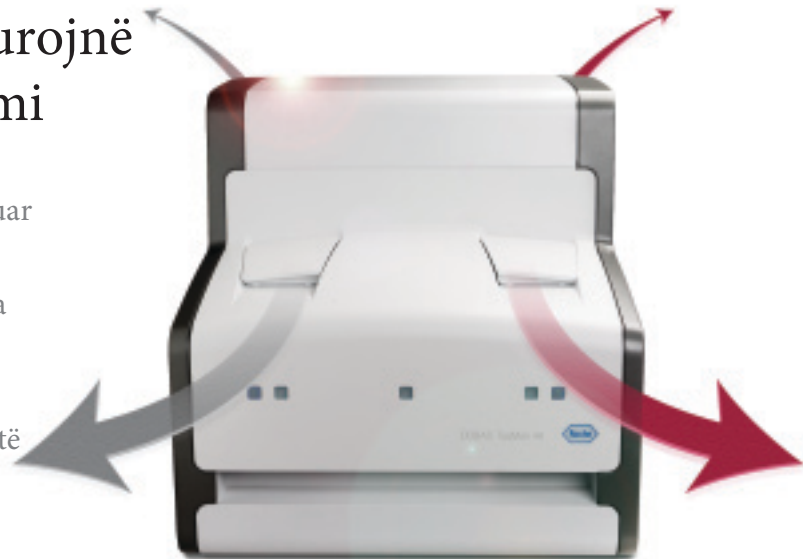
*Nuk nevojitet vëmendja e përdoruesit pas fillimit të procesit*

## Fleksibël

Mjetet e përdorura ju sigurojnë fleksibilitet të lartë aplikimi



- Konsolidon testimin IVD dhe të përcaktuar nga përdoruesi në një platformë të vetme
- Zhvillon aplikacionet tuaja të përcaktuara nga përdoruesit
- Përdor një rrjedhë pune të vetme për të porositur dhe drejtuar aplikacionet IVD të përcaktuara nga përdoruesit
- Përdor programin e analizimit të të dhënave për analizimin e testeve të përcaktuara nga përdoruesi



# potencialin e PCR

## Juaji

Ky analizator kompakt integrohet lehtësisht në laboratorin tuaj dhe gjithashtu ofron...

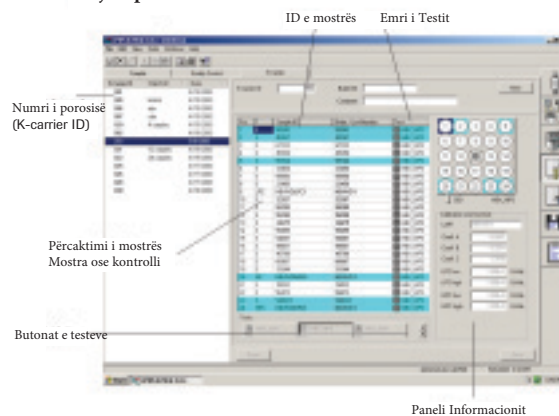
### Performacë të shkëlqyer matje

- Ndjeshmëri të lartë
- Specifikim të lartë
- Gamë të gjerë dinamike

### Programi AMPLILINK - Një sistem menaxhimi të dhënash

- Ndjekje e plotë e historikut të pacientit/mostrës
- Gati për tu integruar në serverin e rrjetit
- Grafikë të përparuar
- Përfshin demografinë e pacientit
- Regjistrim automatik i porosive, reagentëve dhe ndjekje rezultati
- Nivele aksesit të programueshme
- Aksesim me anë të fjalëkalimit

#### Futja e porosisë



## Sot. Dhe Nesër.

Tani gati për t'u përdorur me përgatitjen manuale të mostrës; i projektuar për integrimin e ardhshëm me instrumentet e automatizuar të përgatitjes së mostrës

COBAS  
**TaqMan**  
48

*Amplify your PCR potential.*

I shpejtë. I thjeshtë. Fleksibël. Juaji.



Roche njofton lindjen e një platforme me performancë të lartë në kohë reale, e cila në fund të fundit e bën testimin e PCR praktik për përdorim të përditshëm të laboratorit.

COBAS  
**TaqMan**  
**48**

*Amplify your PCR potential.*

## Analizatori COBAS® TaqMan® 48

### I fuqishëm. Fleksibël. I thjeshtë.

Analizatori COBAS® TaqMan® 48 është krejtësisht automatik, me sistem me tuba të mbyllur që e bën testimin molekular praktik për përdorim të zakonshëm në çdo laborator. Ky analizator real-time PCR është kompakt dhe i qëndrueshëm, analyzer is compact and robust, siguron një gamë të gjerë lineare dhe integrohet lehtësisht në laboratorin tuaj.

#### Karakteristikat dhe përfitimet

- Metodologjia Real-time TaqMan® PCR siguron një saktësi absolute, në rang linear superior, dhe mundëson zhvillimin e një testi sipas kërkesës sasiore apo cilësore
- Sasia e mostrave nga 6 në 48 siguron fleksibilitet dhe efikasitet maksimale
- Kanali i shërbimeve shton fleksibilitetin dhe efektivitetin e koston duke lejuar laboratorin të ekzekutojë testet IVD dhe të përcaktuara nga përdoruesit në një platformë të shpejtë, të lehtë dhe të saktë
- Dy thermal cyclers që veprojnë në mënyrë të pavarur sigurojnë kohë të përafërt prej 90 deri në 120 minuta për të rritur fleksibilitetin e punës dhe minimizuar nevojën për platforma të shumta
- AMPLILINK® Software në Windows® është një udhëzues i thjeshtë në përdorim dhe garanton sigurinë e identitetit të rasteve pozitive gjatë analizimit si dhe në kalimin në LIS.



## Specifikimet e Analizatorit COBAS® TaqMan® 48

Dimensionet Fizike	18" x 30" x 20" (GJ x TH x L)															
Pesha	56 kg.															
Teknologjia	Amplifikim krejtësisht automatik dhe dedektim i homogenous 5' nuclease assays															
Programi	Programi AMPLILINK është i bazuar në Window, Lidhet me LIS, Ndërfaqja e përdoruesit mund të menaxhojë deri në 3 analizatorë COBAS® TaqMan® 48															
Ndërfaqja host	Portat RS232 ose LAN përdorin protokollin ASTM të ndërfaqes për te LIS															
Ndërfaqja e printerit	Ndërfaqe LPT nëpërmjet portës paralele ose port LAN për printim Remote															
Kompjuteri	PC i përshtatur ofrohet me Analizatorin COBAS® TaqMan® 48; Kompjuteri përdor Sistemin operativ Microsoft® Windows XP Professional dhe Programin AMPLILINK															
Çertifikatat	UL, IEC, CSA, UL 61010A-1, EN/IEC 61010-1, CAN/CSA C22.2 No. 1010.1															
Kërkesat elektrike	Tensioni: 120 or 240 VAC Frekuenca: 50 or 60 Hz Konsumi i energjisë: 600 VA (aparati); 200 VA (kompjuteri)															
Segmentet Thermal Cycler	2 segmente x 24 teste															
Kapaciteti analizues	Deri në 2 teste të ndryshme njëkohësisht; çdo thermal cycler mund të analizojë profile individuale PCR															
Mostrat	Mostra PCR-gati të konfiguruar															
Volumi i mostrës	70 µL – 100 µL															
Përcaktimet e Utility Channel	Deri 10 profile të ndryshme PCR mund të regjistrohen dhe të ruhen nga modifikimet e padëshiruara															
Rangu i kontrollit të temperaturës	40°C – 98°C															
Saktësia e Temperaturës	± 1°C në rangun e 40°C – 98°C															
Numri i gjatësive valore	Deri në 4 kombinime të ndryshme gjatësi vale janë të suportueshme (filterwheel)															
Specifikimi i filtrave	<table><thead><tr><th>Filter</th><th>Excitation Filter</th><th>Emission Filter</th></tr></thead><tbody><tr><td>Set 1</td><td>485 nm</td><td>520 nm</td></tr><tr><td>Set 2</td><td>540 nm</td><td>575 nm</td></tr><tr><td>Set 3</td><td>485 nm</td><td>645 nm</td></tr><tr><td>Set 4</td><td>485 nm</td><td>725 nm</td></tr></tbody></table>	Filter	Excitation Filter	Emission Filter	Set 1	485 nm	520 nm	Set 2	540 nm	575 nm	Set 3	485 nm	645 nm	Set 4	485 nm	725 nm
Filter	Excitation Filter	Emission Filter														
Set 1	485 nm	520 nm														
Set 2	540 nm	575 nm														
Set 3	485 nm	645 nm														
Set 4	485 nm	725 nm														

## Për më shumë kontakti Swissmed Albania si përfaqësues i Roche Diagnostics



Diagnostics